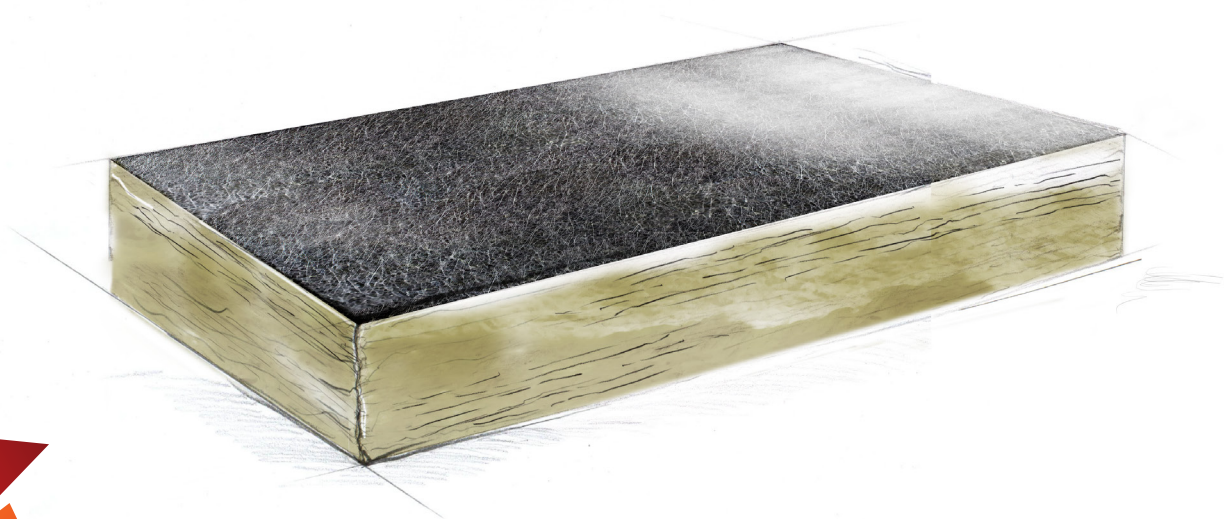


r. **Whiz[®]V**
Płyta akustyczna
z wełny mineralnej



Energy to live

ROHHE[®]

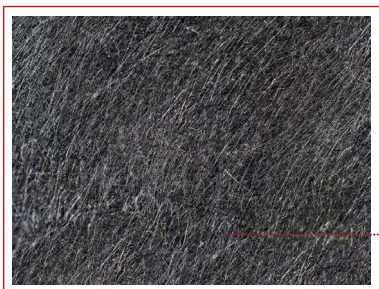
Produkt

r. Whiz®V

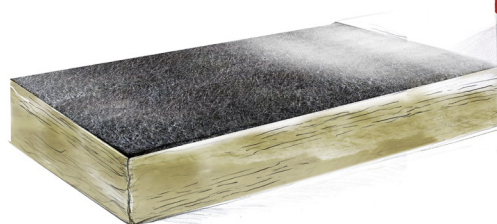
to płyta z wełny mineralnej, pokryta specjalną włókniną z włókna szklanego. Zastosowana wełna mineralna posiada doskonałe właściwości wygłuszające dźwięki. Układ włókien wełny mineralnej oraz nowatorska metoda klejenia welonu zapewniają płycie r.Whiz®V dużą sztywność oraz gwarancję stałości właściwości mechanicznych i tłumiących. Zastosowana włóknina skutecznie przeciwdziała porywaniu włókien przy przepływie powietrza do 20 m/s.



Struktura okładziny



losowo ułożone
włókno szklane

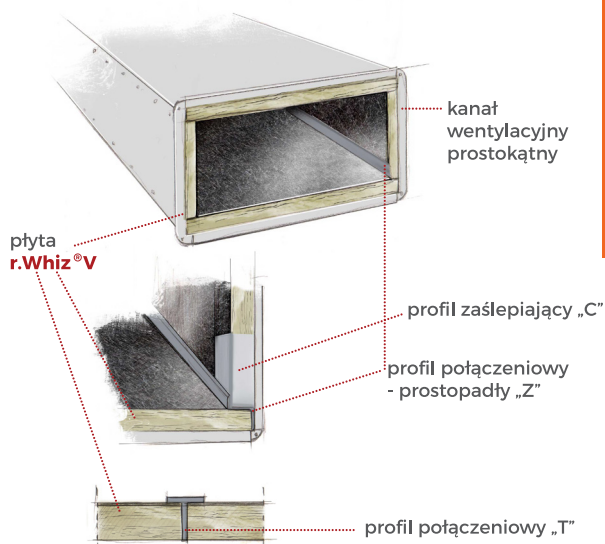


Zastosowanie

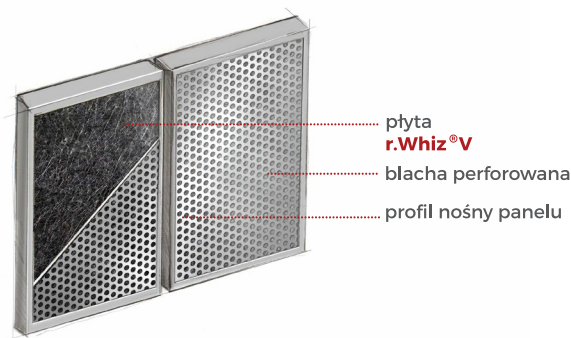
r. Whiz®V

przeznaczony jest do izolacji akustycznej, termicznej i przeciwpożarowej. Produkt stosowany jest jako element tłumiący dźwięki wewnątrz tłumików akustycznych, ekranów panelowych oraz jako izolacja wewnętrzna kanałów wentylacyjnych.

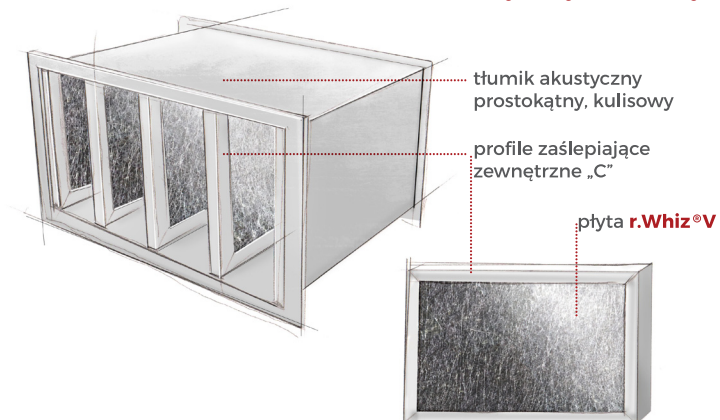
Izolacja akustyczna kanału wentylacyjnego



Ekran akustyczny-panelowy



Tłumik akustyczny-kulisowy



Wymiary i gęstość

r. Whiz®V

występuje w 2 standardach formatów.

0,6 x 1,2 - mały format (pakowanie w kartonach)
 1,2 x 2,0 - duży format (pakowanie na paletach)

Szeroki wybór grubości (30 - 200 mm) oraz 2 formaty wymiarów płyt r.Whiz®V ułatwia dobór optymalnego dla izolowanego elementu wariantu.

r.Whiz®V występuje w trzech gęstościach wełny mineralnej.

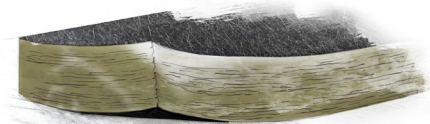
r.Whiz®V3 - 35 kg/m³

r.Whiz®V5 - 55 kg/m³

r.Whiz®V8 - 80 kg/m³

Wybór odpowiedniej gęstości zapewnia uzyskanie odpowiedniej charakterystyki tłumienia dźwięku oraz odpowiedniej sztywności mechanicznej.

Struktura produktu



płyty r.Whiz®V występują również w wersji z obustronną okładziną - typ r.Whiz®VD.

Informacje techniczne

| PARAMETR | WARTOŚĆ | JEDNOSTKA | SYMBOL | NORMA |
|--|-------------------|-------------------|-------------|------------|
| deklarowany wsp. przewodzenia ciepła (temp. 10 °C) | 0,035 | W/m·K | λ_D | EN 12667 |
| klasa reakcji na ogień | niepalny | - | A1 | EN 13501-1 |
| nasiąkliwość wodą (krótkotrwała) | ≤ 1 | kg/m ² | WS1 | EN 13472 |
| tolerancja grubości | -1% lub -1mm/+3mm | % lub mm | T5 | EN 13467 |
| tolerancja szerokości | ±1,5% | % | - | EN 13467 |
| tolerancja długości | ±2% | % | - | EN 13467 |

Kod CE wyrobu MW-EN 14303-T5-WS1

Norma EN 14303:2016-02

Atest Higieniczny GUM Nr 69/322/69/2020

Deklaracja Właściwości Użytkowych (DoP) DoP-wv3-2019, DoP-wv5-2020, DoP-wv8-2020

(www.rohhe.pl)



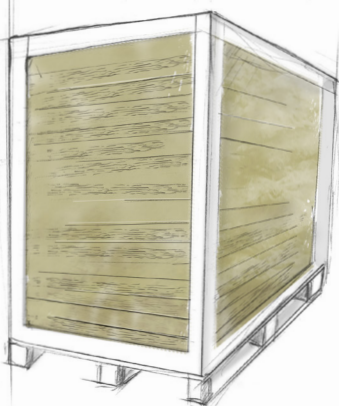
Sposób pakowania

W zależności od wymiarów, płyty **r.Whiz®V** pakowane są w 2 standardach, kartonowym oraz paletowym. Standard kartonowy przeznaczony jest dla płyt o wymiarach 0,6 x 1,2 m natomiast standard paletowy przeznaczony jest dla płyt o wymiarach 1,2 x 2,0 m.



Pakowanie paletowe

Paletowy standard pakowania przeznaczony jest dla płyt o wymiarach 1,2 x 2,0 m. Płyty są ułożone na paletce drewnianej w stosy o wysokości 1,5m lub 1,6m. Krawędzie boczne oraz górne zapakowanej palety są zabezpieczone narożnikami ochronnymi oraz dodatkowo owinięte folią stretch. Taki sposób pakowania solidnie zabezpiecza produkt przed zabrudzeniem oraz uszkodzeniami mechanicznymi mogącymi powstać w czasie transportu, składowania oraz podczas operacji magazynowych.



Pakowanie w kartonach

Standard kartonowy przeznaczony jest dla płyt o wymiarach 0,6 x 1,2 m. Zastosowany karton ma wymiary 0,4 x 0,6 x 1,2 m. Każdy karton posiada dwa specjalne, perforowane, zrywane okienka dające wygodny dostęp do jego zawartości. Otwarcie okienek nie narusza struktury ścianek bocznych kartonu. Dla ułatwienia transportu pojedynczych opakowań na bokach kartonu wycięte są uchwyty. Zastosowany karton solidnie zabezpiecza produkt przed zabrudzeniem oraz uszkodzeniami mechanicznymi. Kartony płyt **r.Whiz®V** układane są pionowo na drewnianej paletce (0,8 x 1,2 m) w dwóch warstwach. Cała wysokość palety jest owinięta folią stretch. Taki sposób pakowania skutecznie zabezpiecza produkt przed uszkodzeniami w czasie transportu oraz podczas operacji magazynowych.

Wymiary i ilości (pakowanie na paletach)

| GRUBOŚĆ | SZEROKOŚĆ | DŁUGOŚĆ | ILOŚĆ NA PALETCE | ILOŚĆ NA PALETCE | WYSOKOŚĆ PALETY |
|---------|-----------|---------|------------------|------------------|-----------------|
| mm | mm | mm | szt. | m ² | m |
| 30 | 1 200 | 2 000 | 50 | 120 | 1,5 |
| 50 | 1 200 | 2 000 | 30 | 72 | 1,5 |
| 100 | 1 200 | 2 000 | 15 | 36 | 1,5 |
| 150 | 1 200 | 2 000 | 10 | 24 | 1,5 |
| 200 | 1 200 | 2 000 | 8 | 19,2 | 1,6 |

Wymiary i ilości (pakowanie w kartonach)

| GRUBOŚĆ | SZEROKOŚĆ | DŁUGOŚĆ | ILOŚĆ W KARTONIE | ILOŚĆ W KARTONIE | ILOŚĆ NA PALETCE |
|---------|-----------|---------|------------------|------------------|------------------|
| mm | mm | mm | szt. | m ² | m ² |
| 30 | 600 | 1 200 | 13 | 9,36 | 74,88 |
| 50 | 600 | 1 200 | 8 | 5,76 | 46,08 |
| 100 | 600 | 1 200 | 4 | 2,88 | 23,04 |
| 150 | 600 | 1 200 | 2 | 1,44 | 11,52 |
| 200 | 600 | 1 200 | 2 | 1,44 | 11,52 |

ROHHE Sp. z o.o.

05-555 Tarczyn, Al. Krakowska 19A

rohhe.pl

tel. +48 22 299 88 33, biuro@rohhe.pl, fax +48 22 299 88 34

Zamówienia: 736 233 377, zamowienia@rohhe.pl

Logistyka: 736 233 372, logistyka@rohhe.pl

Sprzedaż - Polska: 736 233 371, 736 233 378, 736 233 374, sprzedaz@rohhe.pl

Sprzedaż - Export: 736 233 379, export@rohhe.pl



ROHHE®