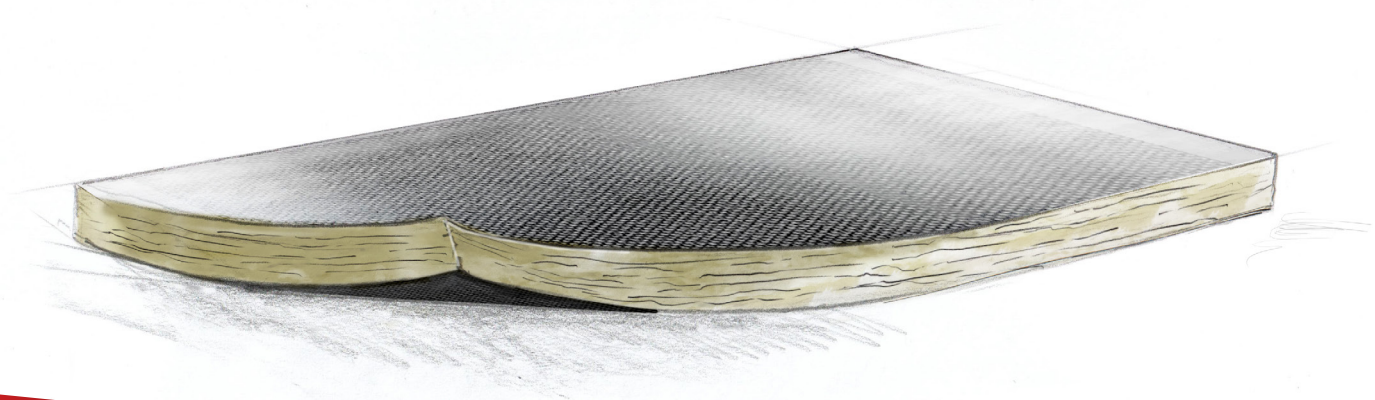


r. **Whiz<sup>®</sup>T**  
Płyta akustyczna  
z wełny mineralnej



**Energy to live**



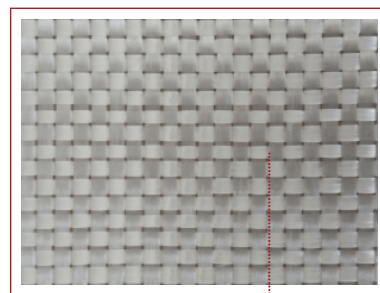
**ROHHE<sup>®</sup>**

## Produkt

# r. Whiz®T

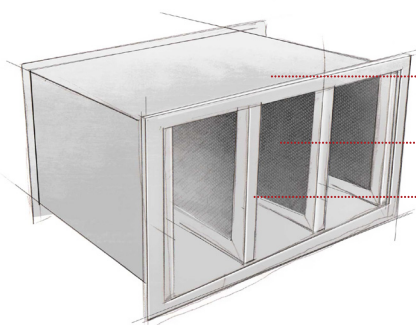
to płyta z wełny mineralnej, pokryta specjalną okładziną z tkanego włókna szklanego. Zastosowana wełna mineralna posiada doskonałe właściwości wygłuszające dźwięki. Układ włókien wełny mineralnej oraz nowatorska metoda klejenia tkaniny zapewniają płycie r. Whiz®T dużą sztywność oraz gwarancję stałości właściwości mechanicznych i tłumiących. Zastosowana tkanina skutecznie przeciwdziała porywaniu włókien przy przepływie powietrza do 35 m/s. Posiada również specjalną powłokę przeciwgrzybiczną dzięki której produkt spełnia najsurowsze wymagania higieniczne.

### Struktura okładziny



tkane  
włókno szklane

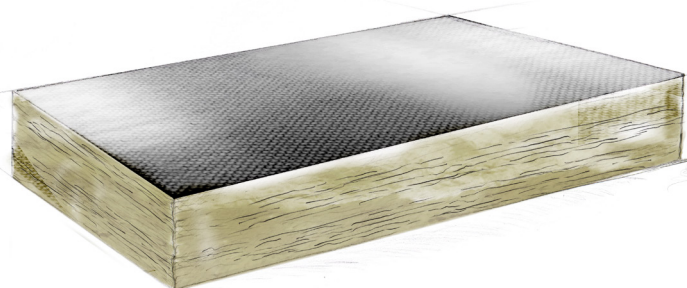
### Tłumik akustyczny - kulisowy



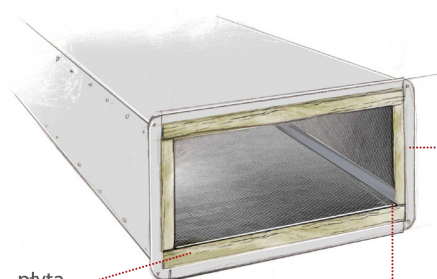
tłumik akustyczny  
prostokątny, kulisowy

płyta r. Whiz®T

profil zaślepiający  
zewnętrzny „C”



### Izolacja akustyczna kanału wentylacyjnego



kanal  
wentylacyjny  
prostokątny

płyta  
r. Whiz®T

profil zaślepiający „C”

profil połączeniowy  
- prostopadły „Z”



profil połączeniowy „T”

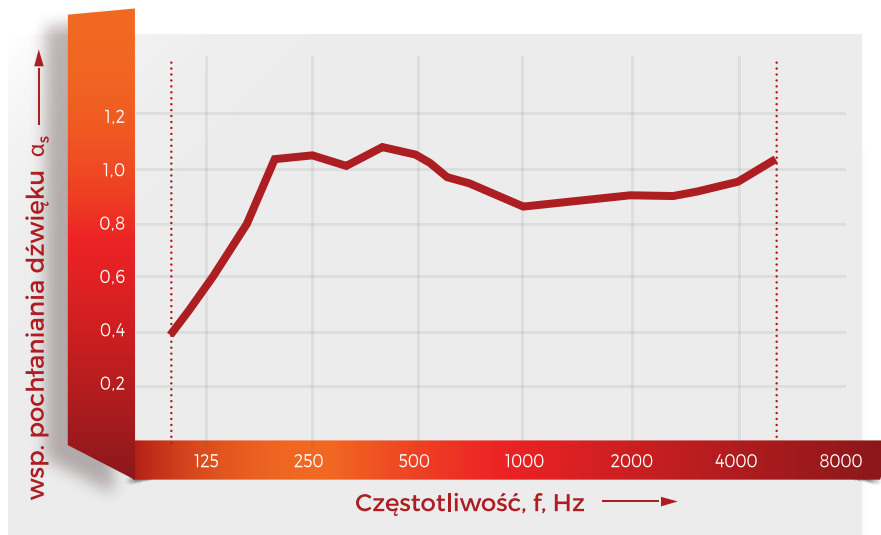
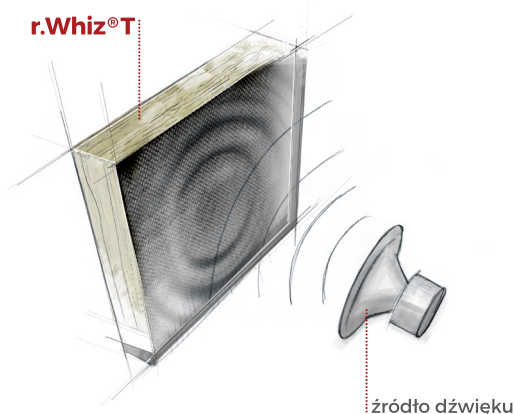
## Zastosowanie

# r. Whiz®T

przeznaczony jest do izolacji akustycznej, termicznej, przeciwpożarowej i przeciwkondensacyjnej wewnątrz kanałów wentylacyjnych. Produkt stosowany jest również jako element pochłaniający dźwięki wewnątrz tłumików akustycznych oraz innych urządzeń i elementów instalacji przesyłu powietrza.

## Najwyższa klasa pochłaniania dźwięku

Płyty **r.Whiz®T** wykazują bardzo dobre właściwości dźwiękochłonne i klasyfikują się jako wyroby najwyższej klasy pochłaniania - klasy A.



## Wymiary i gęstość

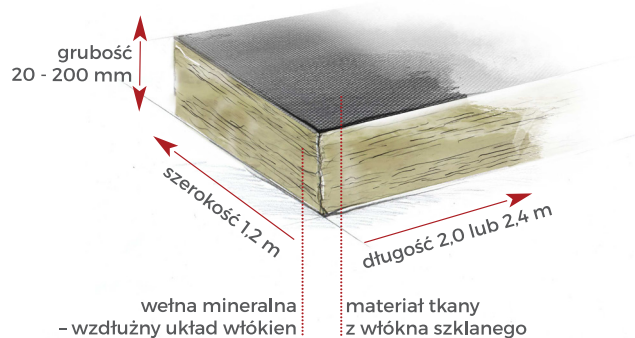
# r. Whiz®T

występuje w grubościach od 20 do 200 mm oraz trzech gęstościach:

- r.Whiz®T3 - ok. 35 kg/m<sup>3</sup>
- r.Whiz®T5 - ok. 50 kg/m<sup>3</sup>
- r.Whiz®T8 - ok. 75 kg/m<sup>3</sup>

Oferowany zakres grubości ułatwia dobór optymalnego wariantu dla izolowanego elementu, a wybór właściwej gęstości zapewnia uzyskanie odpowiedniej charakterystyki tłumienia dźwięku i odpowiedniej sztywności mechanicznej.

## Struktura produktu



płyty **r.Whiz®T** występują również w wersji z obustronną okładziną - typ **r.Whiz®TD**.

## Informacje techniczne

### PARAMETR

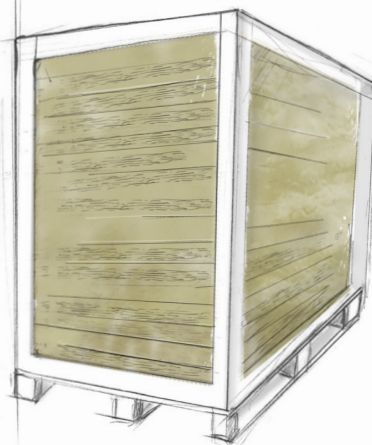
PARAMETR	WARTOŚĆ	JEDNOSTKA	SYMBOL	NORMA
ważony współczynnik pochłaniania dźwięku	0,95	-	$\alpha_w$	EN ISO 11654
oporność właściwa przepływu powietrza	$\geq 10$	kPa's/m <sup>2</sup>	AF <sub>r</sub> 10	EN ISO 9053-1
klasa reakcji na ogień	niepalny	-	A2-s1, d0	EN 13501-1
maksymalna temperatura stosowana	250	°C	ST(+) <sub>250</sub>	EN 14706
nasiąkliwość wodą (krótkotrwała)	$\leq 1$	kg/m <sup>2</sup>	WS1	EN 13472
tolerancja grubości	-1% lub -1mm/+3mm	% lub mm	T5	EN 13467

Kod CE wyrobu MW-EN 14303-T5-ST(+)<sub>250</sub>-WS1-AW0,95  
 Norma wyrobu PN-EN 14303:2009+A1:2013  
 Dokumenty produktu [www.rohhe.pl/dokumenty](http://www.rohhe.pl/dokumenty)



## Sposób pakowania

Płyty **r.Whiz®T** są układane na drewnianej palecie w stopy o wysokości 1,2 m. Wszystkie krawędzie są zabezpieczone narożnikami ochronnymi, a górna powierzchnia jest przykryta sztywną przekładką umożliwiającą piętrowanie palet. Palety są zabezpieczone wytrzymałymi kapturami LDPE oraz dodatkowo owinięte folią stretch. Przyjęty sposób pakowania solidnie chroni produkt przed zabrudzeniem oraz uszkodzeniami mechanicznymi mogącymi powstać podczas transportu, składowania czy innych operacji magazynowych.



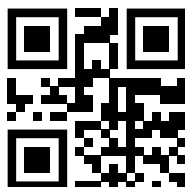
### Wymiary i ilości - Whiz®T5 i Whiz®T8

GRUBOŚĆ	SZEROKOŚĆ	DŁUGOŚĆ	ILOŚĆ NA PALECIE	ILOŚĆ NA PALECIE	WYSOKOŚĆ PALETY
mm	mm	mm	szt.	m <sup>2</sup>	m
20	1200	2400	60	172,80	1,2
30	1200	2400	40	115,20	1,2
50	1200	2400	24	69,12	1,2
80	1200	2400	15	43,20	1,2
100	1200	2400	12	34,56	1,2
150	1200	2400	8	23,04	1,2
200	1200	2400	6	17,28	1,2

### Wymiary i ilości - Whiz®T3

GRUBOŚĆ	SZEROKOŚĆ	DŁUGOŚĆ	ILOŚĆ NA PALECIE	ILOŚĆ NA PALECIE	WYSOKOŚĆ PALETY
mm	mm	mm	szt.	m <sup>2</sup>	m
20	1200	2000	60	144,00	1,2
30	1200	2000	40	96,00	1,2
50	1200	2000	24	57,60	1,2
80	1200	2000	15	36,00	1,2
100	1200	2000	12	28,80	1,2
150	1200	2000	8	19,20	1,2
200	1200	2000	6	14,40	1,2

Partner ROHHE:



[www.rohhe.pl](http://www.rohhe.pl)

**ROHHE Sp. z o.o.**

05-555 Tarczyn, Al. Krakowska 19A

tel. +48 22 299 88 33, [biuro@rohhe.pl](mailto:biuro@rohhe.pl)

Zamówienia: 736 233 377, [zamowienia@rohhe.pl](mailto:zamowienia@rohhe.pl)

Logistyka: 736 233 372, [logistyka@rohhe.pl](mailto:logistyka@rohhe.pl)

Sprzedaż - Polska: 736 233 371, 736 233 375, 797 654 015, 793 500 140,  
736 233 378, 736 233 374, [sprzedaz@rohhe.pl](mailto:sprzedaz@rohhe.pl)

Sprzedaż - Export: 736 233 379, [export@rohhe.pl](mailto:export@rohhe.pl)



**ROHHE®**