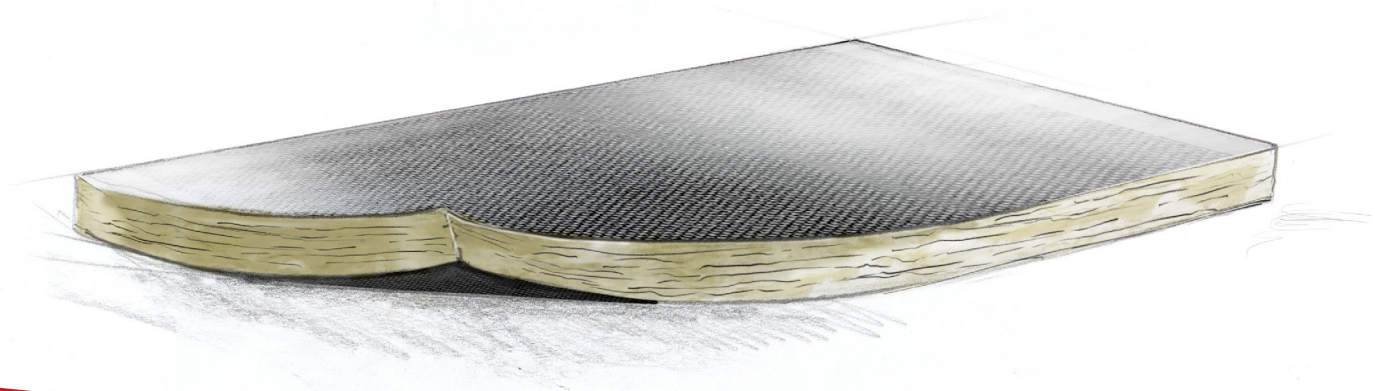


r. **Whiz<sup>®</sup>T**  
Płyta akustyczna  
z wełny mineralnej



Energy to live



**ROHHE<sup>®</sup>**

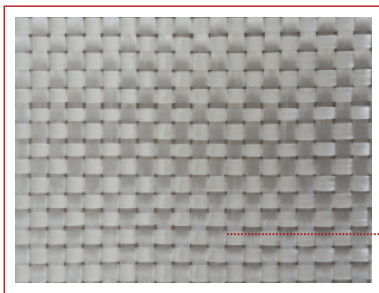
## Produkt

# r. Whiz®T

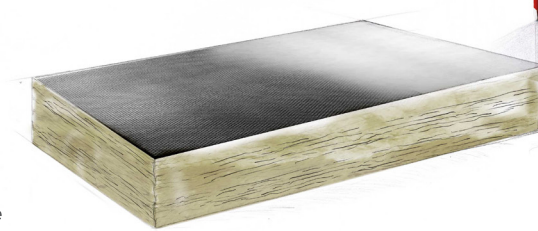
to płyta z wełny mineralnej, pokryta specjalną okładziną z tkanego włókna szklanego. Zastosowana wełna mineralna posiada doskonałe właściwości wygłuszające dźwięki. Układ włókien wełny mineralnej oraz nowatorska metoda klejenia tkaniny zapewniają płycie r.Whiz®T dużą sztywność oraz gwarancję stałości właściwości mechanicznych i tłumiących. Zastosowana tkanina skutecznie przeciwdziała porywaniu włókien przy przepływie powietrza do 35 m/s. Posiada również specjalną powłokę przeciwgrzybiczną dzięki której produkt spełnia najsurowsze wymagania higieniczne.



### Struktura okładziny



tkane  
włókno szklane

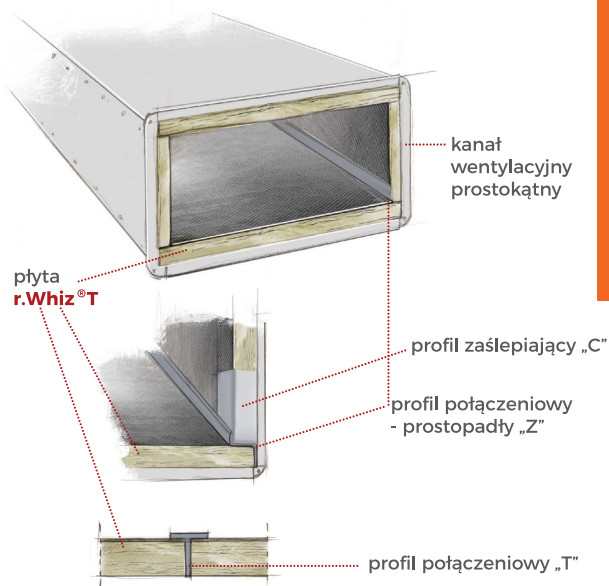


## Zastosowanie

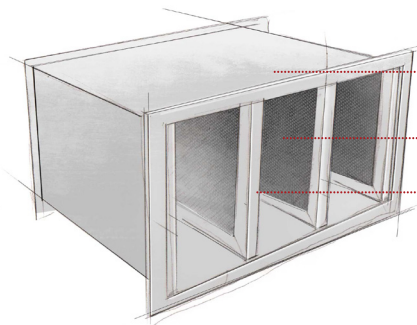
# r. Whiz®T

przeznaczony jest do izolacji akustycznej, termicznej, przeciwpożarowej i przeciwkondensacyjnej wewnątrz kanałów wentylacyjnych. Produkt stosowany jest również jako element pochłaniający dźwięki wewnątrz tłumików akustycznych oraz innych urządzeń i elementów instalacji przesyłu powietrza.

### Izolacja akustyczna kanału wentylacyjnego

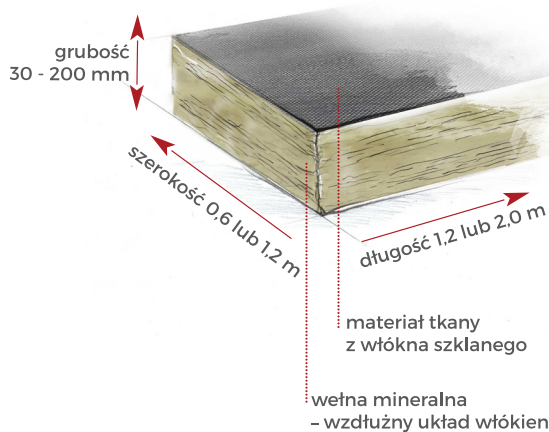


Tłumik akustyczny  
- kulisowy



- tłumik akustyczny prostokątny, kulisowy
- płyta **r.Whiz®T**
- profil zasłepiający zewnętrzny „C”

Struktura produktu



płyty **r.Whiz®** występują również w wersji z obustronną okładziną - typ **r.Whiz®TD**.

Wymiary i gęstość

**r. Whiz®T**

występuje w 2 standardach formatów.

0,6 x 1,2 - mały format (pakowanie w kartonach)  
1,2 x 2,0 - duży format (pakowanie na paletach)

Szeroki wybór grubości (30 - 200 mm) oraz 2 formaty wymiarów płyt **r.Whiz®T** ułatwia dobór optymalnego dla izolowanego elementu wariantu.

**r.Whiz®T** występuje w trzech gęstościach wełny mineralnej.

**r.Whiz®T3** - 35 kg/m<sup>3</sup>

**r.Whiz®T5** - 55 kg/m<sup>3</sup>

**r.Whiz®T8** - 80 kg/m<sup>3</sup>

Wybór odpowiedniej gęstości zapewnia uzyskanie odpowiedniej charakterystyki tłumienia dźwięku oraz odpowiedniej sztywności mechanicznej.

Informacje techniczne

PARAMETR	WARTOŚĆ	JEDNOSTKA	SYMBOL	NORMA
deklarowany wsp. przewodzenia ciepła (temp. 10°C)	0,035	W/m·K	$\lambda_D$	EN 12667
klasa reakcji na ogień	niepalny	-	A1	EN 13501-1
nasiąkliwość wodą (krótkotrwała)	≤1	kg/m <sup>2</sup>	WS1	EN 13472
tolerancja grubości	-1% lub -1mm/+3mm	% lub mm	T5	EN 13467
tolerancja szerokości	±1,5%	%	-	EN 13467
tolerancja długości	±2%	%	-	EN 13467
Kod CE wyrobu	MW-EN 14303-T5-WS1			
Norma	EN 14303:2016-02			
Atest Higieniczny GUM	Nr 69/322/69/2020			
Deklaracja Właściwości Użytkowych (DoP)	DoP-wt3-2019, DoP-wt5-2020, DoP-wt8-2020 (www.rohhe.pl)			



## Sposób pakowania

W zależności od wymiarów, płyty **r.Whiz®T** pakowane są w 2 standardach, kartonowym oraz paletowym. Standard kartonowy przeznaczony jest dla płyt o wymiarach 0,6 x 1,2 m natomiast standard paletowy przeznaczony jest dla płyt o wymiarach 1,2 x 2,0 m.

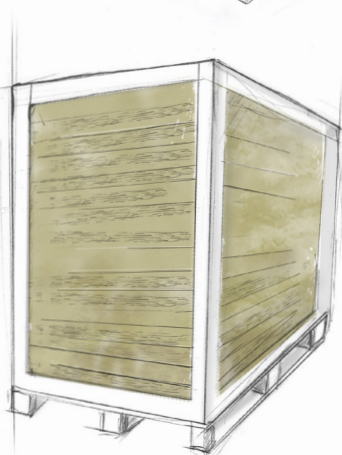


## Pakowanie w kartonach

Standard kartonowy przeznaczony jest dla płyt o wymiarach 0,6 x 1,2 m. Zastosowany karton ma wymiary 0,4 x 0,6 x 1,2 m. Każdy karton posiada dwa specjalne, perforowane, zrywane okienka dające wygodny dostęp do jego zawartości. Otwarcie okienek nie narusza struktury ścianek bocznych kartonu. Dla ułatwienia transportu pojedynczych opakowań na bokach kartonu wycięte są uchwyty. Zastosowany karton solidnie zabezpiecza produkt przed zabrudzeniem oraz uszkodzeniami mechanicznymi. Kartony płyt **r.Whiz®T** układane są pionowo na drewnianej paletce (0,8 x 1,2 m) w dwóch warstwach. Cała wysokość palety jest owinięta folią stretch. Taki sposób pakowania skutecznie zabezpiecza produkt przed uszkodzeniami w czasie transportu oraz podczas operacji magazynowych.

## Pakowanie paletowe

Paletowy standard pakowania przeznaczony jest dla płyt o wymiarach 1,2 x 2,0 m. Płyty są ułożone na paletce drewnianej w stosy o wysokości 1,5m lub 1,6m. Krawędzie boczne oraz górne zapakowanej palety są zabezpieczone narożnikami ochronnymi oraz dodatkowo owinięte folią stretch. Taki sposób pakowania solidnie zabezpiecza produkt przed zabrudzeniem oraz uszkodzeniami mechanicznymi mogącymi powstać w czasie transportu, składowania oraz podczas operacji magazynowych.



### Wymiary i ilości (pakowanie w kartonach)

GRUBOŚĆ	SZEROKOŚĆ	DŁUGOŚĆ	ILOŚĆ W KARTONIE	ILOŚĆ W KARTONIE	ILOŚĆ NA PALETCE
mm	mm	mm	szt.	m <sup>2</sup>	m <sup>2</sup>
30	600	1 200	13	9,36	74,88
50	600	1 200	8	5,76	46,08
100	600	1 200	4	2,88	23,04
150	600	1 200	2	1,44	11,52
200	600	1 200	2	1,44	11,52

### Wymiary i ilości (pakowanie na paletach)

GRUBOŚĆ	SZEROKOŚĆ	DŁUGOŚĆ	ILOŚĆ NA PALETCE	ILOŚĆ NA PALETCE	WYSOKOŚĆ PALETY
mm	mm	mm	szt.	m <sup>2</sup>	m
30	1 200	2 000	50	120	1,5
50	1 200	2 000	30	72	1,5
100	1 200	2 000	15	36	1,5
150	1 200	2 000	10	24	1,5
200	1 200	2 000	8	19,2	1,6

**ROHHE Sp. z o.o.**

05-555 Tarczyn, Al. Krakowska 19A

**rohhe.pl**

tel. +48 22 299 88 33, biuro@rohhe.pl, fax +48 22 299 88 34

Zamówienia: 736 233 377, zamowienia@rohhe.pl

Logistyka: 736 233 372, logistyka@rohhe.pl

Sprzedaż - Polska: 736 233 371, 736 233 378, 736 233 374, sprzedaz@rohhe.pl

Sprzedaż - Export: 736 233 379, export@rohhe.pl



**ROHHE®**