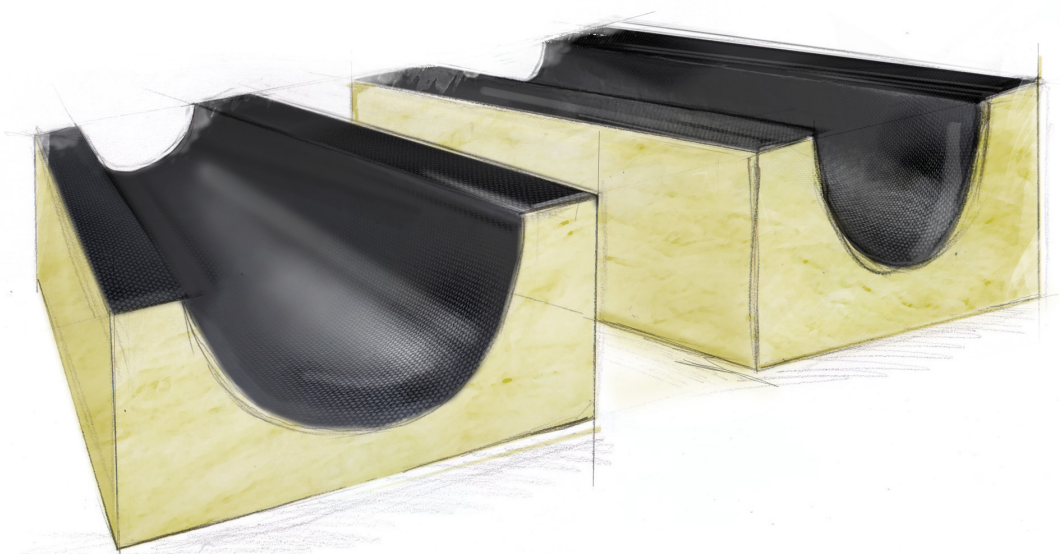


r. **S**ilent[®]T

Kształtka wygłuszająca
z wełny mineralnej



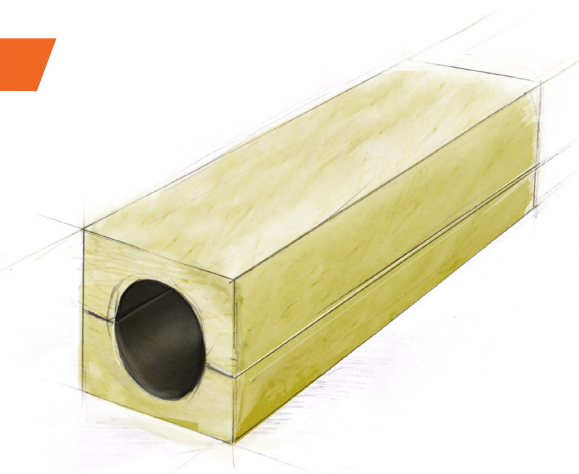
Energy to live

ROHHE[®]

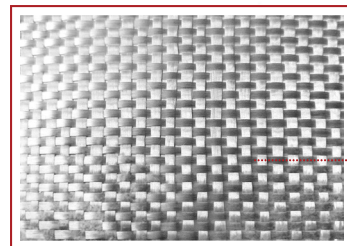
Produkt

r.Silent®T

to kształtka z wełny mineralnej, pokryta specjalną okładziną z tkanego włókna szklanego. Zastosowana wełna mineralna posiada doskonałe właściwości wygłuszające dźwięki. Układ włókien wełny mineralnej oraz nowatorska metoda klejenia tkaniny zapewniają produktowi r.Silent®T dużą sztywność oraz gwarancję stałości właściwości mechanicznych i tłumiących. Zastosowana tkanina skutecznie przeciwdziała porywaniu włókien przy przepływie powietrza dochodzącym do 35 m/s. Posiada również specjalną powłokę przeciw-grzybiczną dzięki której produkt spełnia najsurowsze wymagania higieniczne.



Struktura okładziny



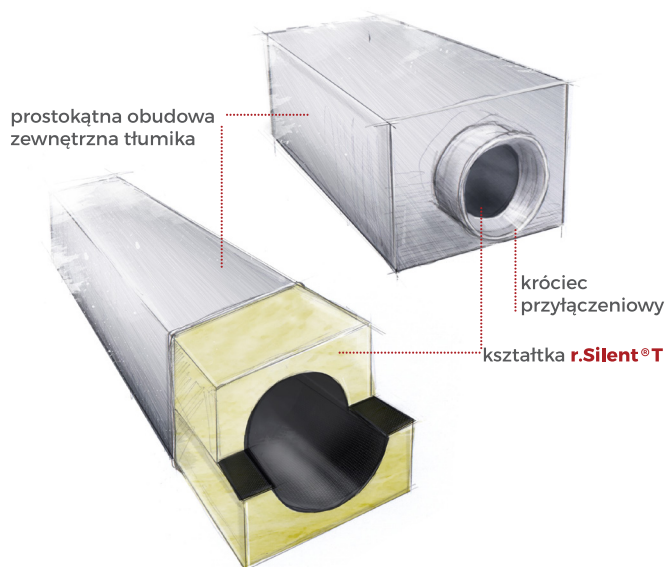
tkane
włókno
szklane

Zastosowanie

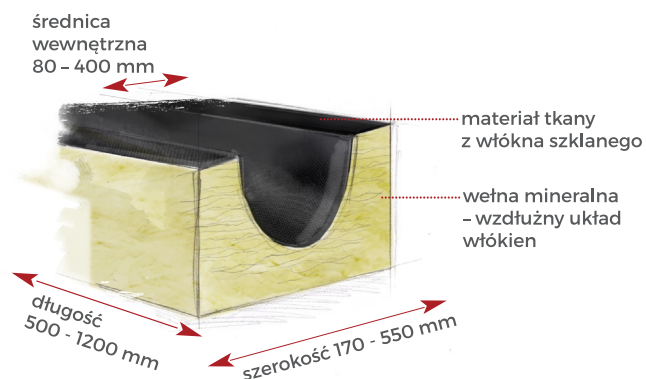
r.Silent®T

przeznaczony jest do redukcji hałasu w instalacjach wentylacyjnych o przekroju okrągłym. Produkt stosowany jest jako wewnętrzny element wygłuszający prostokątnych tłumików akustycznych. r.Silent®T doskonale pochłania dźwięki generowane przez typowe elementy i urządzenia stosowane w instalacjach wentylacyjnych. Skutecznie redukuje również szumy powstające od przepływającego w instalacji powietrza

Tłumik akustyczny - prostokątny do instalacji okrągłych



Struktura produktu



Wymiary

r.Silent®T

występuje w rozmiarach odpowiadających typowym elementom okrągłych instalacji wentylacyjnych o zakresie średnic:

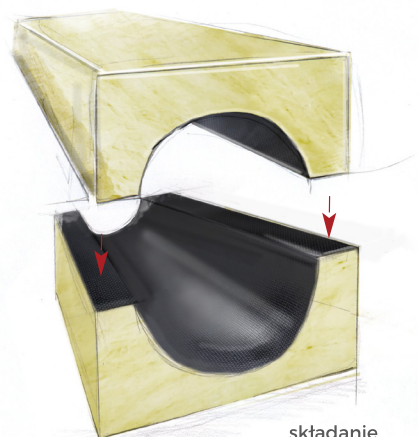
Średnice wewnętrzne [mm]: 80 ÷ 400

Szerokość/wysokość [mm]: 170 ÷ 550

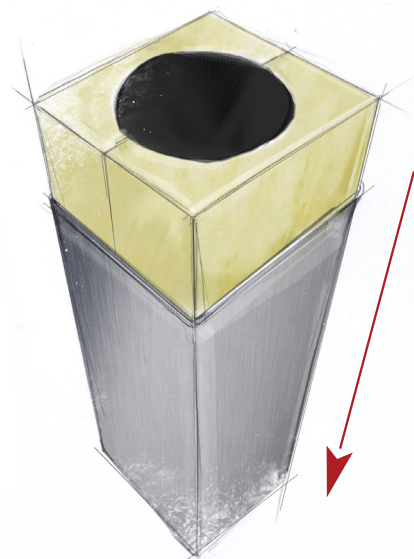
Długości [mm]: 500, 600, 1000, 1200

Kształtki r.Silent®T można również zamówić w innych, niestandardowych rozmiarach.

Montaż



składanie dwóch połówek



wkładanie dwóch złączonych połówek do wnętrza tłumika

Montaż

r.Silent®T

składa się z dwóch identycznych połówek, które po złożeniu stanowią komplet gotowy do zainstalowania wewnątrz tłumika akustycznego.

Informacje techniczne

PARAMETR	WARTOŚĆ	JEDNOSTKA	SYMBOL	NORMA
ważony współczynnik pochłaniania dźwięku	$\alpha_w=0,95\pm 0,05$	(klasa A)	AW0,95	EN ISO 11654
klasa reakcji na ogień	niepalny	-	A2 _L -s1,d0	EN 13501-1
śladowe ilości jonów rozpuszczalnych w wodzie	≤ 10	mg/kg	CL10	EN 13468
Kod CE wyrobu	MW-EN14303-CL10-AW0,95			
Norma wyrobu	PN-EN 14303:2009+A1:2013			
Dokumenty produktu	www.rohhe.pl/dokumenty			

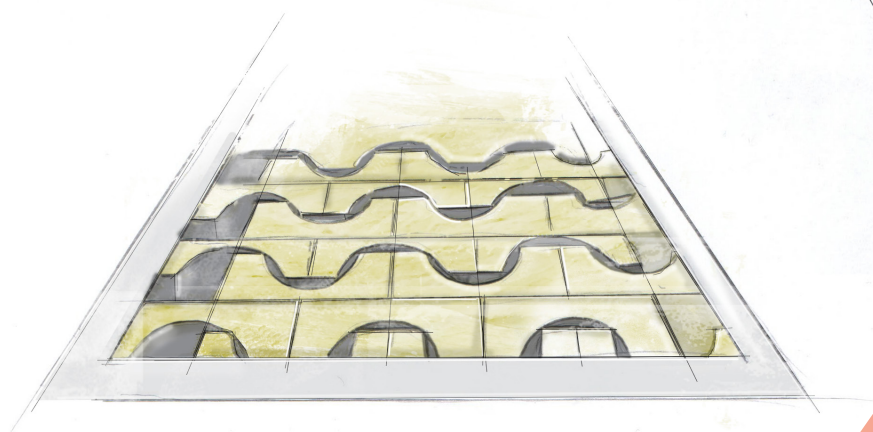


Sposób pakowania

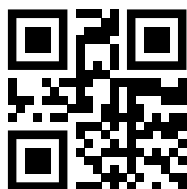
Kształtki **r.Silent®T** układane są pionowo na drewnianej palecie (1,0 x 2,4 m). Dodatkowo, na palecie zbudowana jest rama nośna, wykonana z tekturowych kątowników. W zależności od długości produktu, elementy układane są w dwóch, trzech lub czterech warstwach. Kolejne warstwy oddzielone są przekładką kartonową. W zależności od rozmiaru produktu, na palecie mieścić może się od 50 do 500 kompletów. Całość spakowanej palety jest od góry zabezpieczona pomocniczym kapturem LDPE oraz dodatkowo owinięta folią stretch. Taki sposób pakowania skutecznie zabezpiecza produkt przed uszkodzeniami w czasie transportu oraz podczas operacji magazynowych.

Sposób ułożenia na palecie

Pojedyncze elementy **r.Silent®T** układane są naprzemiennie w pionie. Taki sposób ułożenia zapewnia efektywne wykorzystanie przestrzeni na palecie oraz zabezpiecza produkt przed uszkodzeniami mechanicznymi.



Partner ROHHE:



www.rohhe.pl

ROHHE Sp. z o.o.

05-555 Tarczyn, Al. Krakowska 19A

tel. +48 22 299 88 33, biuro@rohhe.pl

Zamówienia: 736 233 377, zamowienia@rohhe.pl

Logistyka: 736 233 372, logistyka@rohhe.pl

Sprzedaż - Polska: 736 233 371, 736 233 375, 797 654 015, 793 500 140,

736 233 378, 736 233 374, sprzedaz@rohhe.pl

Sprzedaż - Export: 736 233 379, export@rohhe.pl



ROHHE®