

r. **N**oise<sup>®</sup>T  
Kształtka wygłuszająca  
z wełny mineralnej



Energy to live

**ROHHE<sup>®</sup>**

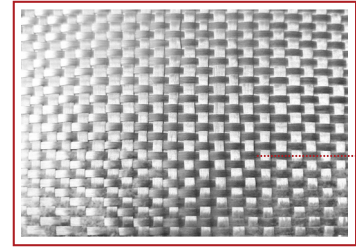
## Produkt

# r.Noise®T

to kształtka z wełny mineralnej, pokryta specjalną okładziną z tkanego włókna szklanego. Zastosowana wełna mineralna posiada doskonałe właściwości wygłuszające dźwięki. Układ włókien wełny mineralnej oraz nowatorska metoda klejenia tkaniny zapewniają produktowi r.Noise®T dużą sztywność oraz gwarancję stałości właściwości mechanicznych i tłumiących. Zastosowana tkanina skutecznie przeciwdziała porywaniu włókien przy przepływie powietrza dochodzącym do 35 m/s. Posiada również specjalną powłokę przeciw-grzybiczną dzięki której produkt spełnia najsurowsze wymagania higieniczne.



Struktura okładziny



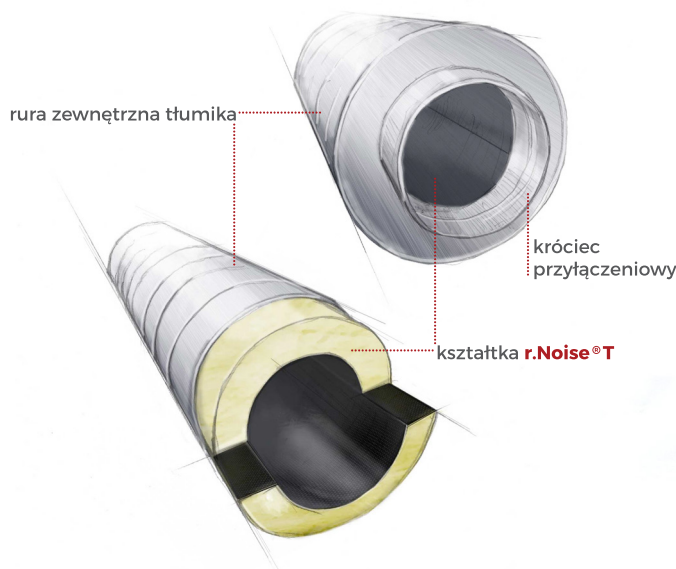
tkane  
włókno  
szklane

## Zastosowanie

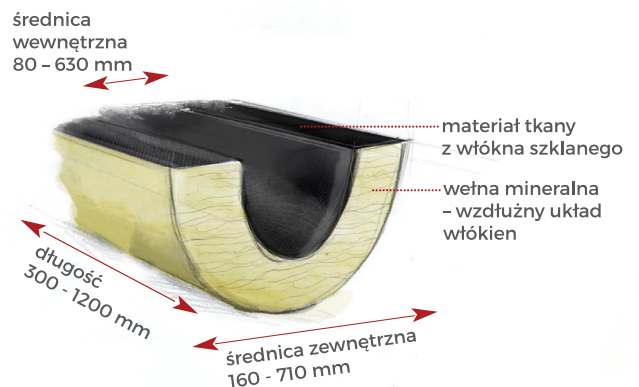
# r.Noise®T

przeznaczony jest do redukcji hałasu w instalacjach wentylacyjnych o przekroju okrągłym. Produkt stosowany jest jako wewnętrzny element wygłuszający okrągłych tłumików akustycznych. r.Noise®T doskonale pochłania dźwięki generowane przez typowe elementy i urządzenia stosowane w instalacjach wentylacyjnych. Skutecznie redukuje również szumy powstające od przepływającego w instalacji powietrza.

## Tłumik akustyczny - okrągły



## Struktura produktu



## Wymiary

# r.Noise<sup>®</sup>T

występuje w rozmiarach odpowiadających typowym elementom okrągłym instalacji wentylacyjnych.

**Średnice wewnętrzne [mm]:** 80, 100, 125, 150, 160, 200, 250, 300, 315, 355, 400, 450, 500, 560, 630

**Średnice zewnętrzne [mm]:** 180, 200, 250, 315, 355, 400, 450, 500, 560, 630, 710

**Długości [mm]:** 300, 500, 600, 900, 1000, 1200

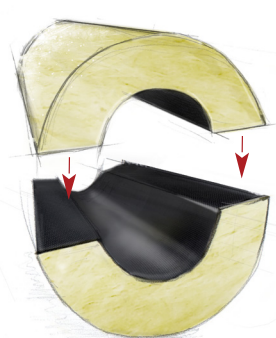
Kształtki r.Noise<sup>®</sup>T można również zamówić w innych, niestandardowych rozmiarach.

## Montaż

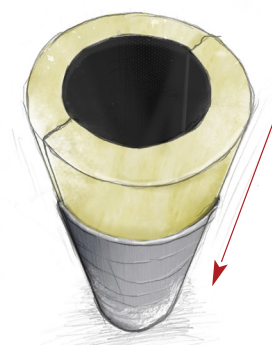
# r.Noise<sup>®</sup>T

składa się z dwóch identycznych połówek, które po złożeniu stanowią komplet gotowy do zainstalowania wewnątrz tłumika akustycznego.

## Montaż



składanie dwóch połówek



wkładanie dwóch złączonych połówek do wnętrza tłumika

## Informacje techniczne

### PARAMETR

### WARTOŚĆ

### JEDNOSTKA

### SYMBOL

### NORMA

wskaźnik pochłaniania dźwięku	$\alpha_w = 0,95 \pm 0,05$	(klasa A)	AW0,95	EN ISO 11654
deklarowany wsp. przewodzenia ciepła (temp. 50 °C)	0,044	W/m·K	$\lambda_D$	EN 12667
klasa reakcji na ogień	niepalny	-	A2	EN 13501-1
nasiąkliwość wodą (krótkotrwała)	$\leq 1$	kg/m <sup>2</sup>	WS1	EN 13472
maksymalna temperatura stosowania	50	°C	ST(+) <sub>50</sub>	EN 14707
przepuszczalność powietrza	$\geq 10$	kPa·s/m <sup>2</sup>	AF <sub>10</sub>	EN ISO 9053-1
tolerancja grubości	-1% lub -1mm / +3mm	% lub mm	T5	EN 13467
tolerancja szerokości	$\pm 1,5\%$	%	-	EN 13467
tolerancja długości	$\pm 2\%$	%	-	EN 13467

Kod CE wyrobu

MW-EN14303-T5-ST(+)<sub>50</sub>-WS1-AW0,95  
właściwość dodatkowa: AF<sub>10</sub>

Norma

EN 14303:2016-02

Atest Higieniczny GUM

Nr 69/322/69/2020

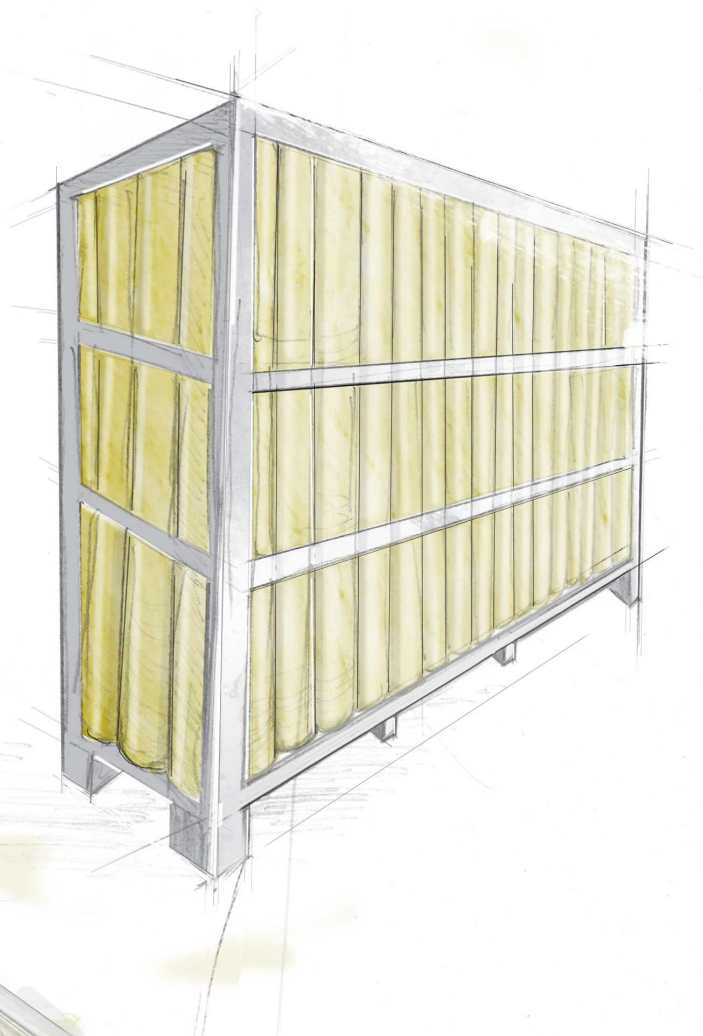


## Sposób pakowania

Kształtki **r.Noise®T** układane są pionowo na drewnianej palecie (1,0 x 2,4 m). Dodatkowo, na palecie zbudowana jest rama nośna, wykonana z tekturowych kątowników. W zależności od długości produktu, elementy układane są w dwóch, trzech lub czterech warstwach. Kolejne warstwy oddzielone są przekładką kartonową. W zależności od rozmiaru produktu, na palecie mieścić może się od 20 do 530 kompletów. Całość spakowanej palety jest od góry zabezpieczona pomocniczym kapturem LDPE oraz dodatkowo owinięta folią stretch. Taki sposób pakowania skutecznie zabezpiecza produkt przed uszkodzeniami w czasie transportu oraz podczas operacji magazynowych.

## Sposób ułożenia na palecie

Pojedyncze elementy **r.Noise®T** układane są naprzemiennie w pionie. Taki sposób ułożenia zapewnia efektywne wykorzystanie przestrzeni na palecie oraz zabezpiecza produkt przed uszkodzeniami mechanicznymi.



luty 2023



Partner ROHHE:

**ROHHE Sp. z o.o.**

Polska, 05-555 Tarczyn, Al. Krakowska 19A

**rohhe.pl**

tel. +48 22 299 88 33, biuro@rohhe.pl, fax +48 22 299 88 34

Zamówienia: 736 233 377, zamowienia@rohhe.pl

Logistyka: 736 233 372, logistyka@rohhe.pl

Sprzedaż - Polska: 736 233 371, 736 233 378, 736 233 374, sprzedaz@rohhe.pl

Sprzedaż - Export: 736 233 379, export@rohhe.pl



**ROHHE®**